

# PROJETO URBANO PERIFÉRICO:

01

O TRABALHO A SEGUIR, TEM COMO OBJETIVO DE PAUTAR A DESCENTRALIZAÇÃO DA CIDADE DE SÃO PAULO PROMOVENDO EQUIDADE E O DIREITO À CIDADE ATRAVÉS DE PERSPECTIVAS URBANÍSTICAS ESTRATÉGICAS, UTILIZANDO O CONCEITO DE CIDADE COMPACTA (ROGERS, 2001), JUNTO À MOBILIDADE, COMO ALTERNATIVA DE “TRATAMENTO METROPOLITANO” A PARTIR DE SAPOEMBA – TERRITÓRIO PERIFÉRICO COM O MAIOR NÚMERO DE VÍTIMAS PELA PANDEMIA DE COVID-19 NO BRASIL - NO MAIOR FLUXO PENDULAR DO DISTRITO.

AS DEMANDAS TERRITORIAIS FORAM PARTIDO PARA A ELABORAÇÃO DO PROJETO URBANO:

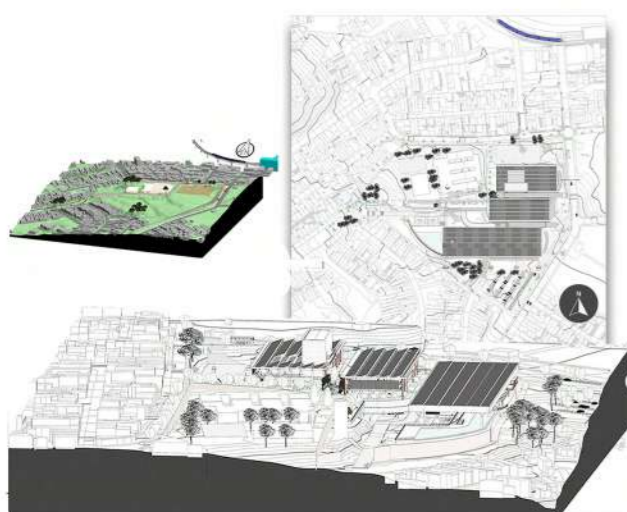
(I) PROJETO DE HIS COM USOS MISTOS, ESTIMULANDO FACHADAS ATIVAS, EM TERRITÓRIO DEFINIDO COMO ZONA ESPACIAL DE INTERESSE SOCIAL (ZEIS 1) NAS PROXIMIDADES DOS MODAIS VIÁRIOS – GARANTINDO O DIREITO À CIDADE.

(II) 1 - REALOCAÇÃO DAS FAMÍLIAS HABITANDO EM ÁREAS DE RISCO 4 PARA OS NOVOS CONJUNTOS HABITACIONAIS PROPOSTOS. 2 - RESTAURAÇÃO DA MATA CECÍLIA E DESCANALIZAÇÃO DO CÓRREGO. 3 - INSTALAÇÃO DE UMA PASSARELA ARTICULADORA DO BAIRRO NA ESCALA DO PEDESTRE.

(III) 1 - URBANIZAÇÃO E REGULAÇÃO FUNDIÁRIA E EDILÍCIA (ATHIS) DOS ASSENTAMENTOS PRECÁRIOS NÃO DENOMINADOS (6). 2 - REVITALIZAÇÃO DOS ESCADÕES, BECOS E VIELAS.

(IV) 1 - IMPLANTAÇÃO DA NOVA UNIDADE SESC SAPOEMBA. EQUIPAMENTO DE LAZER E SOCIALIZAÇÃO – ARTICULADOR DA ESCALA DO PEDESTRE. 2 - NOVO EIXO DE QUALIFICAÇÃO URBANÍSTICA NA RUA ANTÔNIO DE FRANCA E SILVA, LIGANDO O CÓRREGO DO ORATÓRIO, PASSANDO PERPENDICULARMENTE PELOS MODAIS VIÁRIOS (AV. SAPOEMBA), CONECTANDO À RUA ARQUITETO VILLA NOVA ARTIGAS.

## IMPLANTAÇÃO SESC SAPOEMBA



SAPOEMBA, O BAIRRO ONDE MAIS GENTE MORREU POR COVID-19 KARIME XAVIER/FOLHAPRESS

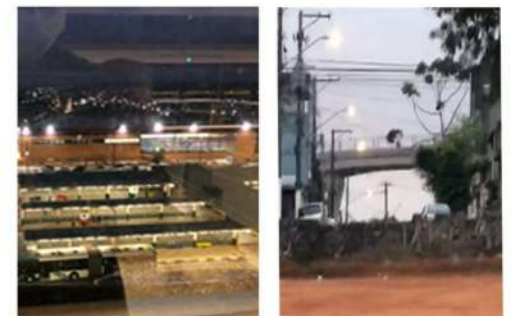
-ZEIS 1 COM VISTA PARA A FAVELA SANTA MADALENA



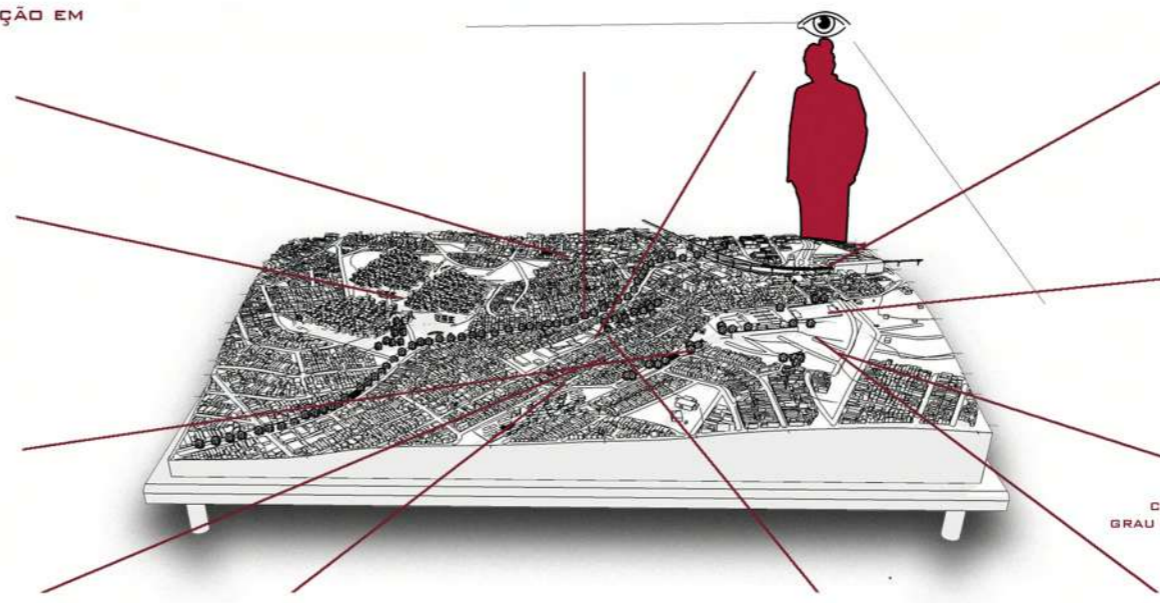
-TIPOLOGIAS RESIDENCIAIS E COMÉRCIO



-ESTAÇÃO E TERMINAL SAPOEMBA



-AUSÊNCIA DE SANEAMENTO BÁSICO, HABITAÇÃO EM ÁREAS DE RISCO E INVASÃO DE ÁREA VERDE



“CAMPINHO DA ESQUINA”



-PRAÇA E QUADRINHA AO LADO DA ZEIS 3



“TREINO DOS MANDRAKE”



-BECOS E VIELAS COM ILUMINAÇÃO PRECÁRIA



-CARÊNCIA QUANTO A URBANIDADE E INFRAESTRUTURA



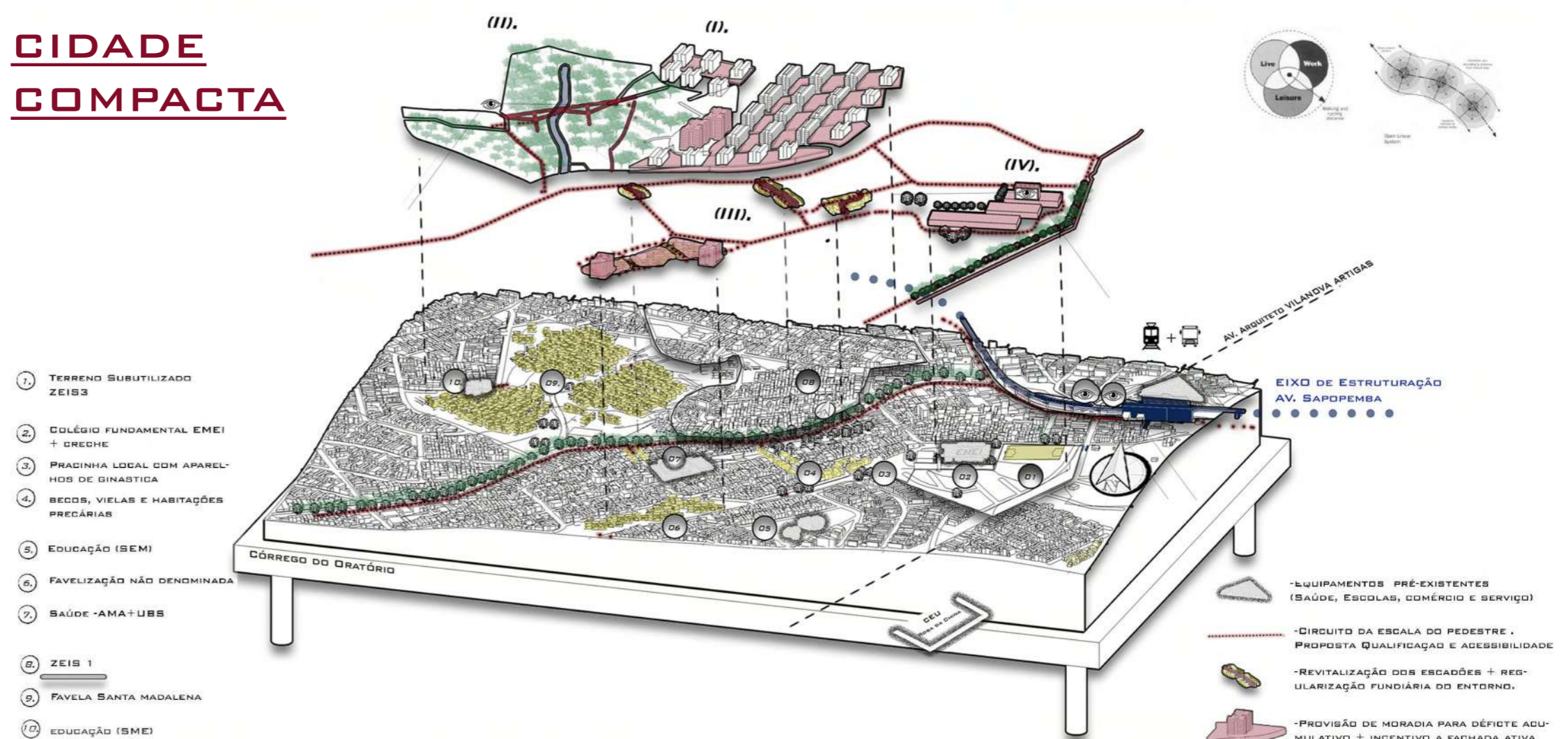
-MOBILIDADE E ARTICULAÇÃO DA ESCALADA DO PEDESTRE PRECÁRIA



“O CAMPINHO, A ESCOLA E A CIDADE”



## CIDADE COMPACTA



PROJETO: PROJETO URBANO PERIFÉRICO: A IMPLANTAÇÃO DA UNIDADE SESC SAPOEMBA  
 AUTOR(A)/ORIENTADOR(A): OTÁVIO CAMPOS ARANTES/ CELSO SAMPAIO E GILBERTO BELLEZA  
 INSTITUIÇÃO: UNIVERSIDADE PRESBITERIANA MACKENZIE - SP  
 CIDADE/PAÍS: SÃO PAULO/ BRASIL  
 DATA DA DEFESA: DEZEMBRO/2021  
 EIXO TEMÁTICO: 2. FRONTEIRAS ESPACIAIS

I SEMINÁRIO

[arq.con.br]

ARQUITETURAS CONTEMPORÂNEAS NO BRASIL

FRONTEIRAS HÍBRIDAS

FORTALEZA | 1 - 4 ABRIL | 2025

# A IMPLANTAÇÃO DA UNIDADE SESC SAPOPEMBA

02

O PARTIDO ARQUITETÔNICO LEVA EM CONTA A JUSTAPOSIÇÃO DOS BLOCOS ACOMPANHANDO A TOPOGRAFIA, MICROCLIMAS NO CAMINHAR INTERIOR, A MATERIALIDADES E TÉCNICAS SUSTENTÁVEIS MODELADOS EM BIM, RESPEITO A MEMÓRIA E PAISAGEM DO LUGAR, ENQUADRAMENTOS ESTRUTURAIS ENALTECENDO A PAISAGEM, OS FLUXOS DO BAIRRO, UMA RAMPA CONTORNANDO A PERIFERIA DA UNIDADE - TORNANDO O SESC UM FIXO ARTICULADOR INCLUSIVO PARA A ESCALA DO PEDESTRE - E O TEATRO COMO EIXO ESPACIAL ESTRUTURANTE.

A CAIXA CÊNICA É POSICIONADA DE MANEIRA SINGULAR, ABRANGENDO NOVAS DINÂMICAS E NÃO COMO UM GRANDE ELEMENTO MONOFUNCIONAL. MANIPULAÇÃO ESPACIAL - ENVOLVENDO UM TEATRO DE ARENA NA FACHADA DA EDIFICAÇÃO - REFLETE A INTENÇÃO DE INCENTIVAR AS MANIFESTAÇÕES ESPONTÂNEAS DA COMUNIDADE, POTENCIALIZANDO O CONTEÚDO CULTURAL, COMO O SLAM, BATALHAS DE RIMA E MILITÂNCIA ONDE O SUJEITO PERIFÉRICO ATUE AUTENTICAMENTE NESTE PALCO COTIDIANO.

EM 2021 FOI SELECIONADO ESTE - ENTRE CENTENAS DE MILHARES - UM TERRENO EXCEPCIONAL, PARA O EQUIPAMENTO DE LAZER E CULTURA. NO ANO DE 2023 A PREFEITURA MUNICIPAL DE SÃO PAULO (PMSP) CEDEU O TERRENO À INSTITUIÇÃO, MANTENDO O DESEJO PROJÉTUAL DE TRANSFORMAÇÃO VIVO!

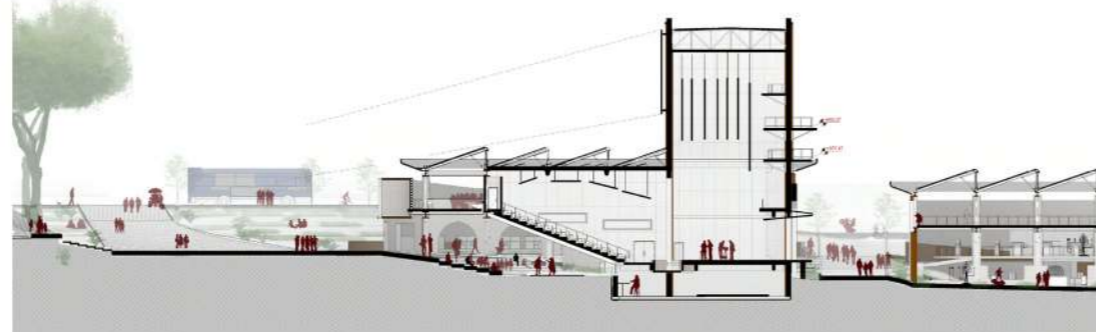
## IMPLANTACHÃO/TÉRREO



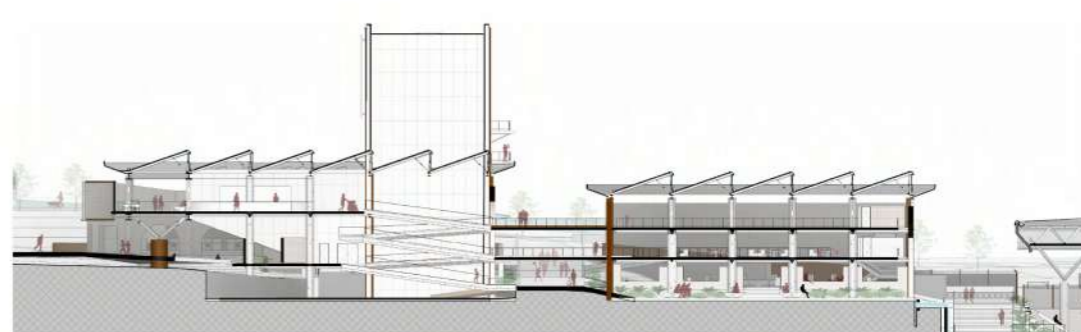
## O TEATRO COMO EIXO ESTRUTURANTE



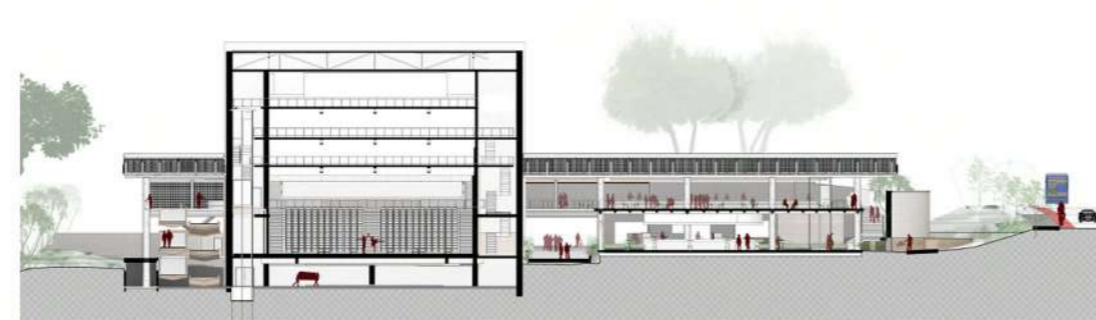
CORTE: A.A



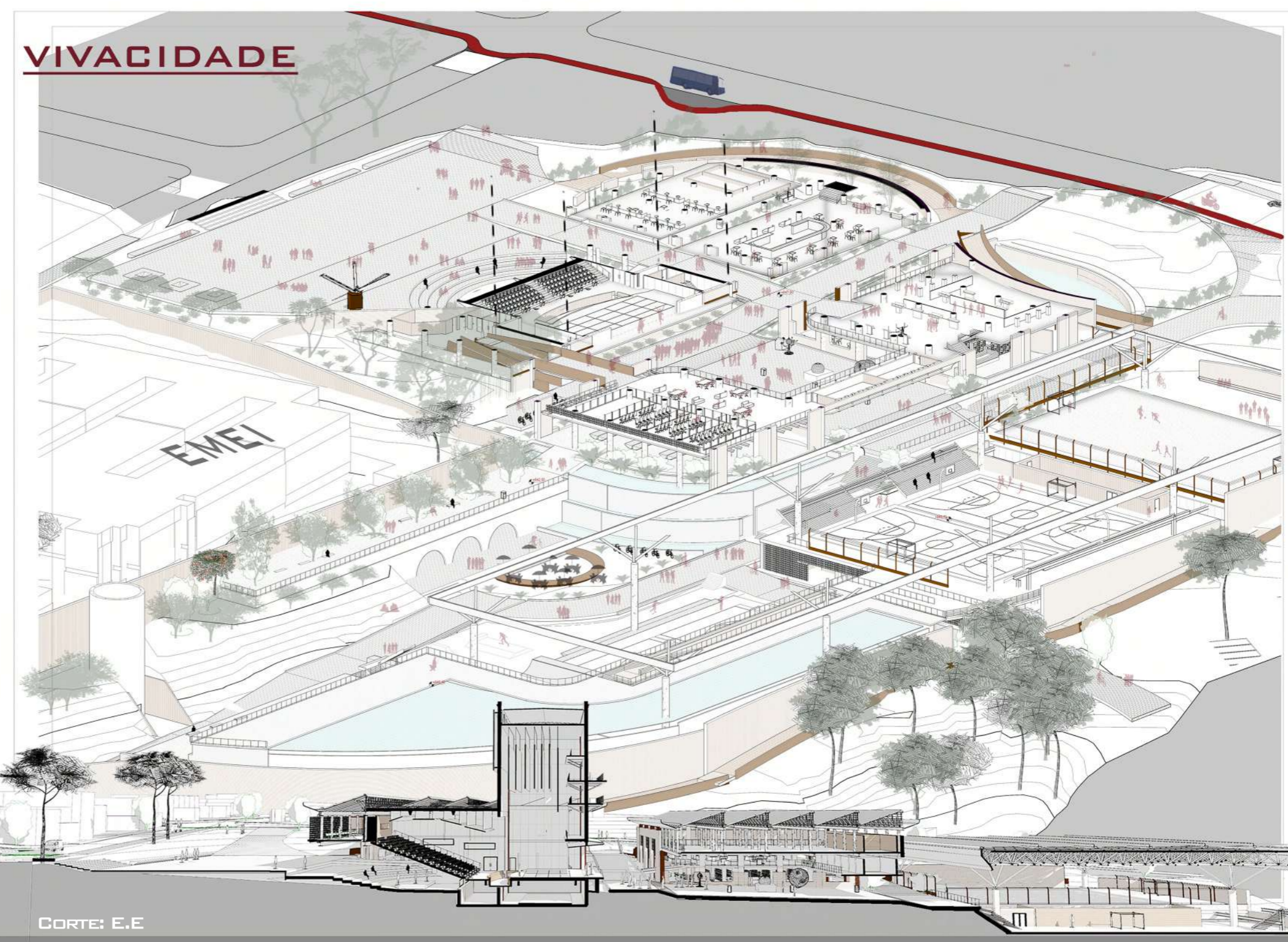
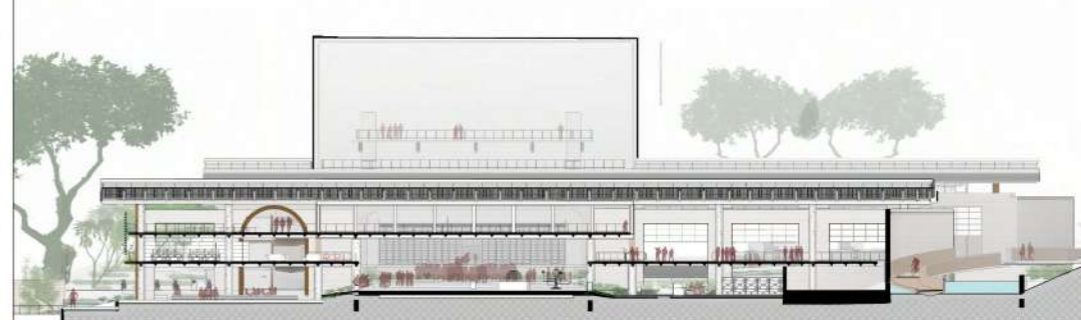
CORTE: C.C



CORTE: B.B



CORTE: D.D



CORTE: E.E

PROJETO: PROJETO URBANO PERIFÉRICO: A IMPLANTAÇÃO DA UNIDADE SESC SAPOPEMBA  
 AUTOR(A)/ORIENTADOR(A): OTÁVIO CAMPOS ARANTES/ CELSO SAMPAIO E GILBERTO BELLEZA  
 INSTITUIÇÃO: UNIVERSIDADE PRESBITERIANA MACKENZIE - SP  
 CIDADE/PAÍS: SÃO PAULO/ BRASIL  
 DATA DA DEFESA: DEZEMBRO/2021  
 EIXO TEMÁTICO: 2. FRONTEIRAS ESPACIAIS

I SEMINÁRIO

[arq.con.br]

ARQUITETURAS CONTEMPORÂNEAS NO BRASIL

FRONTEIRAS HÍBRIDAS

FORTALEZA | 1 - 4 ABRIL | 2025