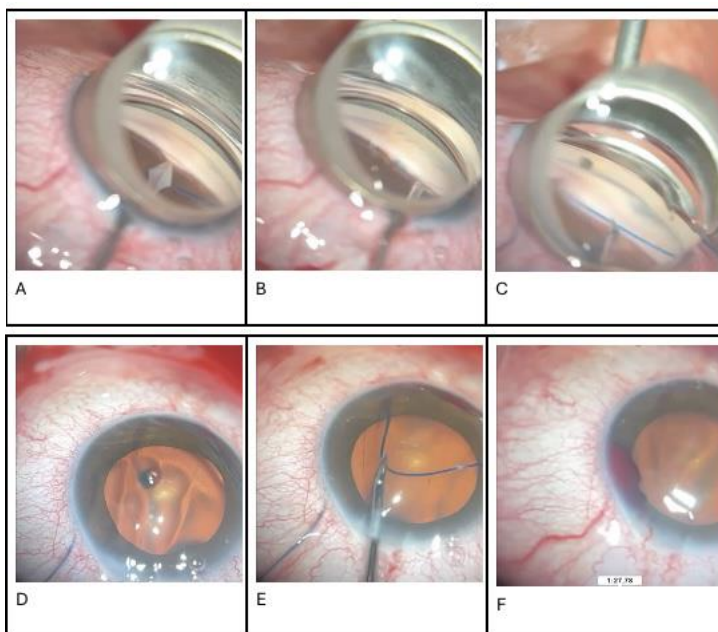


## Objetivo

Relato de uma rara complicação cirúrgica de Trabeculotomia transluminal assistida por gonioscopia (GATT) poucas vezes relatada em literatura.

## Relato de caso

No presente caso, temos uma paciente feminina, de 64 anos com glaucoma moderado em olho direito, pressão intraocular 34 mmHg em terapia medicamentosa máxima. Nesse caso, foi realizado um GATT (Figura 1) na tentativa de controle pressórico, sendo realizada inicialmente goniotomia em região nasal medindo 2 mm, seguido de inserção do fio de Prolene 5.0 (1-B) no local da goniotomia, adentrando o canal de Schlemm. O fio foi progredido com resistência habitual, porém, após percorrer 180°, foi percebido aumento da resistência (1-C), sendo observado que o Prolene estava seguindo dentro do lúmen de uma veia episcleral (1-D). Foi realizado GATT nos 180° nos quais o fio já havia adentrado pelo canal de Schlemm (1-E) e, após retrocedido o fio da veia episcleral, houve sangramento do vaso para a câmara anterior (1-F), o qual foi controlado após injeção abundante de metilcelulose 4%. Paciente manteve PIO de 14 mmHg em uso de 1 classe de colírio antiglaucomatoso com exames de estrutura e função mostrando estabilidade do glaucoma mesmo após 2 anos da cirurgia.



## Conclusão

GATT é um procedimento considerado seguro. O mesmo tem como complicação mais comum o hifema transitório, observado em 50% dos casos, com resolução espontânea em até quatro semanas. Outras complicações, como descolamento da membrana de

Descemet, ciclodiálise, hemorragia supracoroidal e edema microcístico da córnea, foram relatadas com menor frequência.

Em raras ocasiões, o fio de Prolene foi identificado atravessando o espaço sub-retiniano. Houve apenas um relato de sua passagem através de uma veia episcleral dilatada. É rara a passagem do fio de Prolene por vaso episcleral, devido ao fato desses vasos possuírem diâmetros de 10 a 50  $\mu\text{m}$ , já o fio de polipropileno 5-0 possui 100 e 149  $\mu\text{m}$ , com a ponta romba sendo ligeiramente maior, porém existem alterações anatômicas que predispueram ao caso inusitado acima.