

Artista: Kelly Wendt
Título: Chego para partir



extremos
34° Encontro Nacional *anpap* FURG Rio Grande/RS

Resumo: As sete fotografias reunidas neste trabalho registram o deslocamento do corpo por lugares distintos, variados e extremos. Lugares apreciados pela diversidade da materialidades de solos percorridos num deslocamento de espaço-tempo. Isto visto pelo passar dos dias através calçados dos pés e dos solos mostrando corpo ao limite.

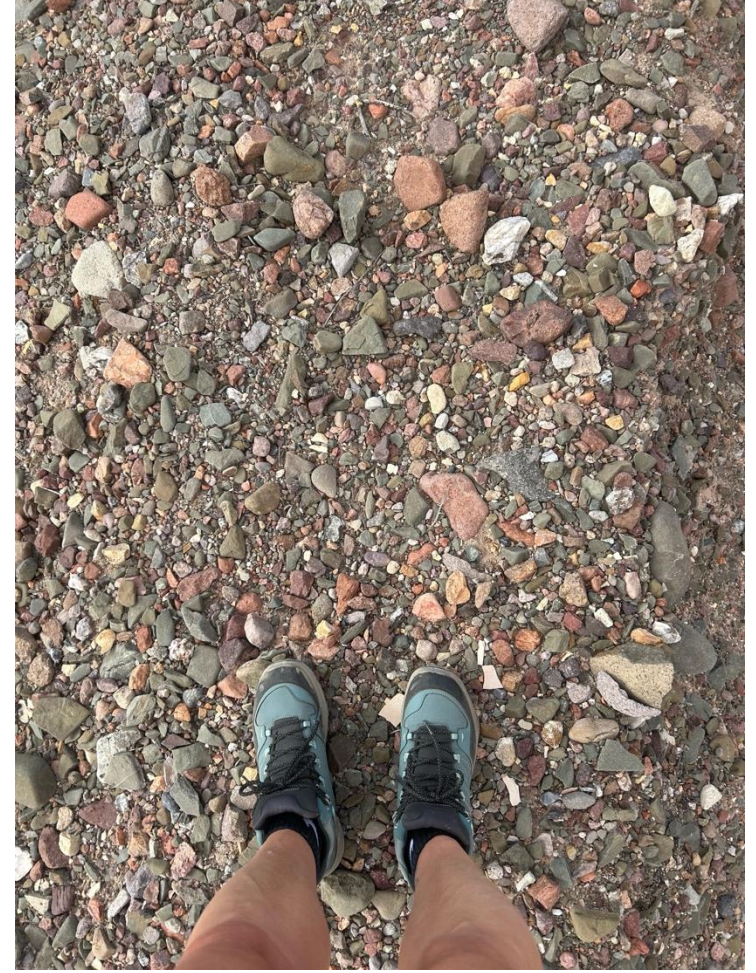
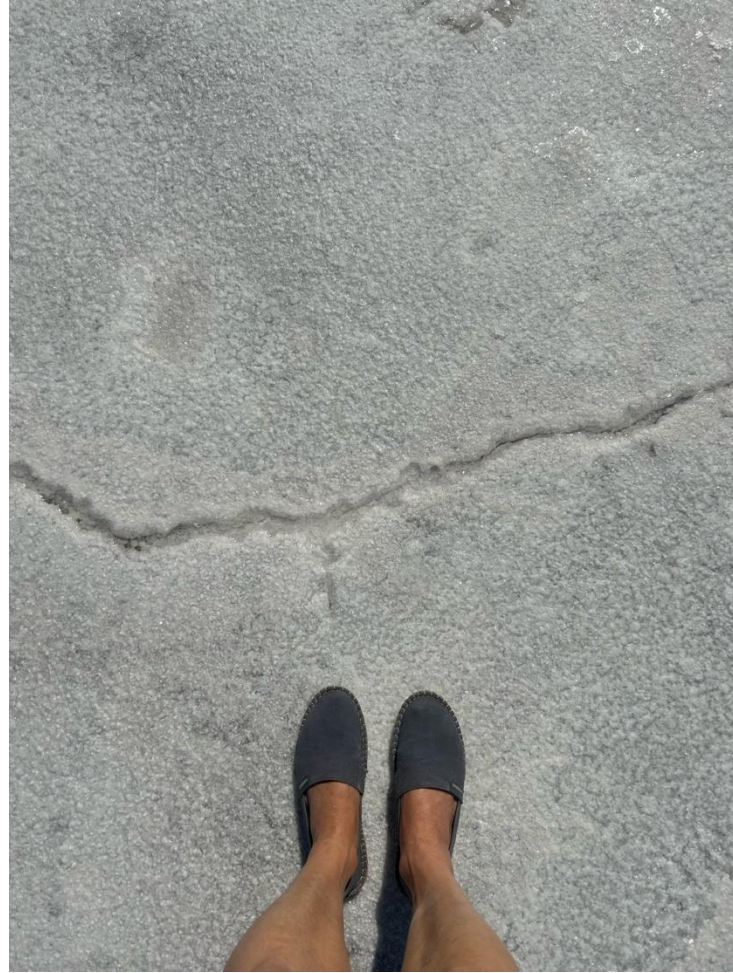
Ano do trabalho: 2025

Descrição técnica do trabalho: Fotografia/ *Landscape*, (fotografias realizadas em deslocamentos). Fotografia colorida impressa em adesivo aplicado em acrílico cristal. Sete fotografias de tamanho 22 x18 cm.

Proposta de expografia: as fotografias devem ser fixadas uma a cima da outra, com distanciamento de 2cm usando tachinhas ou dupla-face, a primeira de cima para baixo 2,50 m.

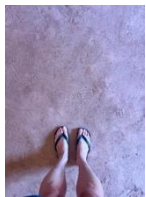
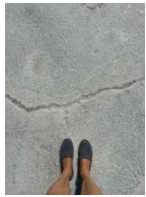
Mini-Bio: Artista visual, pesquisadora e professora do ensino superior. Bacharel, mestre e doutora em Poéticas Visuais/ Artes Visuais. Atuante nas áreas de gravura, fotografia, novos meios na arte contemporânea e produção cultural. Líder do grupo de pesquisa Gráfica Contemporânea (CNPq). Realizou Workshop de Gravura Não-tóxica no Grafisk Eksperimentarium com Henrik Boegh, em Granada-Espanha, 2014. Participou como investigadora e artista residente no Espacio de Arte Contemporaneo, Montevideo-Uruguay (MEC), 2018 e em exposição coletiva na LUCA- School of Arts, Bruxelas- Bélgica, 2019. Em sua poética visual pesquisa articulações da reprodução do espaço através inventários de impressões, fazendo uso da errância como processo criativo, discutindo questões relativas a memória, paisagem, mapeamento, impressão, multiplicação e circulação de imagens, publicações, rerepresentações e exposições. Participou de exposições coletivas e individuais, nacionais e internacionais.

Fotografias:



Fotografias:





Montagem das fotografias no espaço expositivo.
Dimensão do conjunto: 1,66 m x 0,18m